

# KENZO + PLUS

## LAMINATE FLOORING



- 1 **Overlay:** High quality surface protection resistant to wear and scratch.
- 2 **Decor Paper:** Each wood species displays its own unique characteristics, each lending it self to a different design aspect. Choose the grainy appearance to add charm to any rustic interior, or utilize the drain-less consistent landscape to bring continuity to modern decor.
- 3 **HDF:** Strong base panel, resistant to high pressure produced as per E1 norm.
- 4 **Balance paper:** Protects against humidity and distortion.



1

KENZO PLUS  
LAMINATE FLOORING

HDF  
AC4

Code:  
1015

1200 x 187 x 8 PCS - 1.355 m



**KENZO** PLUS  
LAMINATE FLOORING

HDF  
AC4

Code:  
1015

200 x 127 x 8 PCS - 1.765 m





Texture and Detail

Code : 1015

KENZO plus  
LUXURY FURNITURE

HDF  
AC4

Code:  
1015

1200 x 187 x 8 PCS - 1.765 m



2

KENZO PLUS  
LAMINATE FLOORING

HDF  
AC4

Code:  
1016

1200 x 187 x 8 PCS - 1.35 m



**KENZO** plus  
LAMINATE FLOORING

HDF  
AC4

Code:  
1016

200 x 187 x 8 PCS - 1.755 m





Texture and Detail

Code : 1016

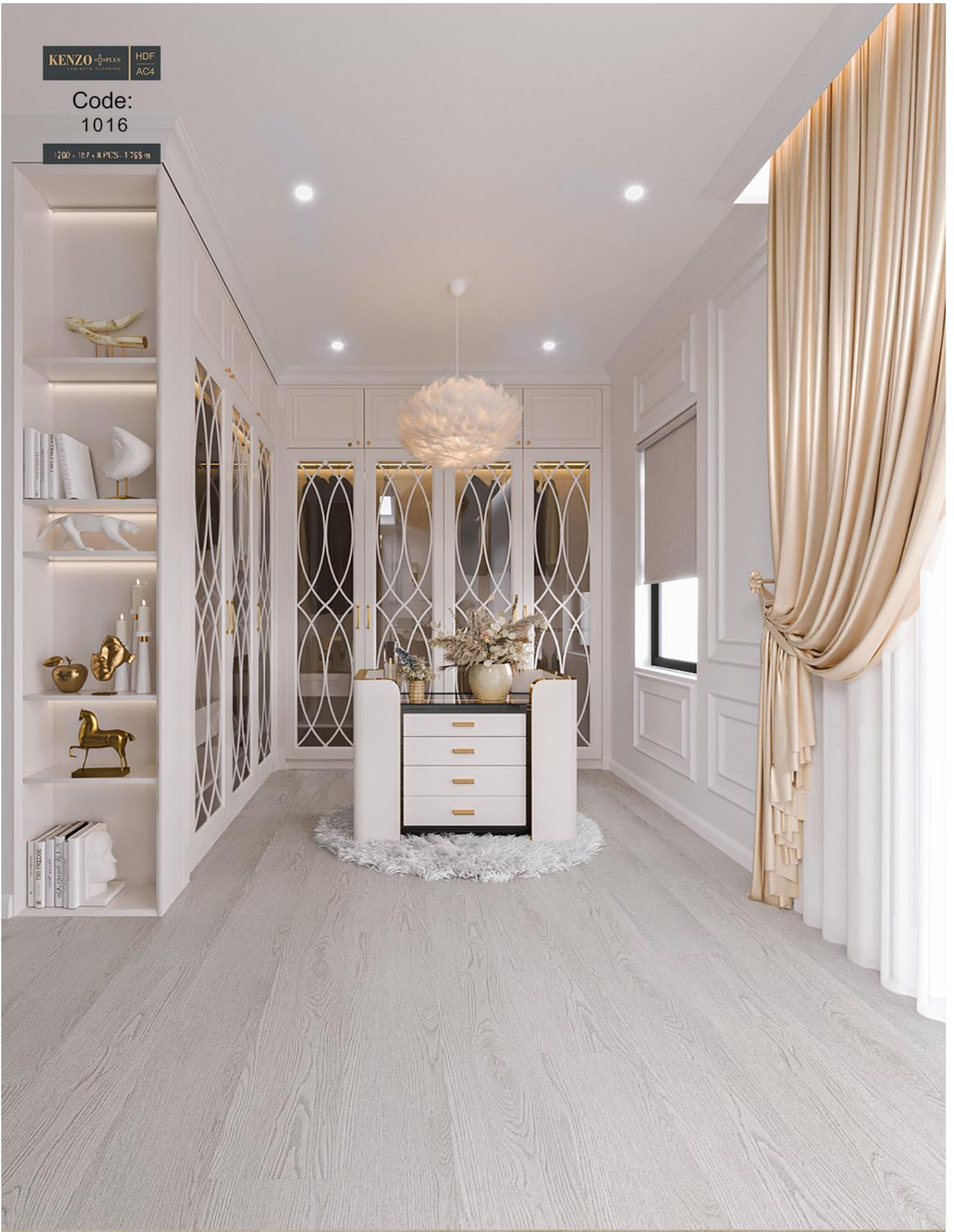


KENZO THE PLUS  
LAMINATE FINISHING

HDF  
AC4

Code:  
1016

1200 x 187 x 8 PUS - 1.755 m



3

KENZO PLUS  
LAMINATE FLOORING

HDF  
AC4

Code:  
1018

1200 x 187 x 8 PCS - 1355 m



**KENZO** PLUS  
LAMINATE FLOORING

HDF  
AC4

Code:  
1018

200 x 187 x 8 PCS-1.755 m





Texture and Detail

Code : 1018

**KENZO** PLUS  
LAMINATE FLOORING

HDF  
AC4

Code:  
1018

1200 x 187 x 8 P.O.S. - 1.755 m



4



**KENZO** PLUS  
LAMINATE FLOORING

HDF  
AC4

Code:  
1018

200 x 127 x 8 PCS - 1.765 m





Texture and Detail

Code : 1024



KENZO PLUS  
LAMINATE FLOORING

HDF  
AC4

Code:  
1024

200 x 187 x 8 PCS - 1,765 m



5



KENZO PLUS  
LAMINATE FLOORING

HDF  
AC4

Code:  
1030

200 x 187 x 8 PCS - 1.755 m





Texture and Detail

Code : 1030

KENZO plus  
LAMINATE FLOORING

HDF  
AC4

Code:  
1030

1200 x 187 x 8 PUS-1755 m



6



**KENZO** PLUS  
LAMINATE FLOORING

HDF  
AC4

Code:  
1033

200 x 127 x 8 PCS - 1.765 m





Texture and Detail

Code : 1033

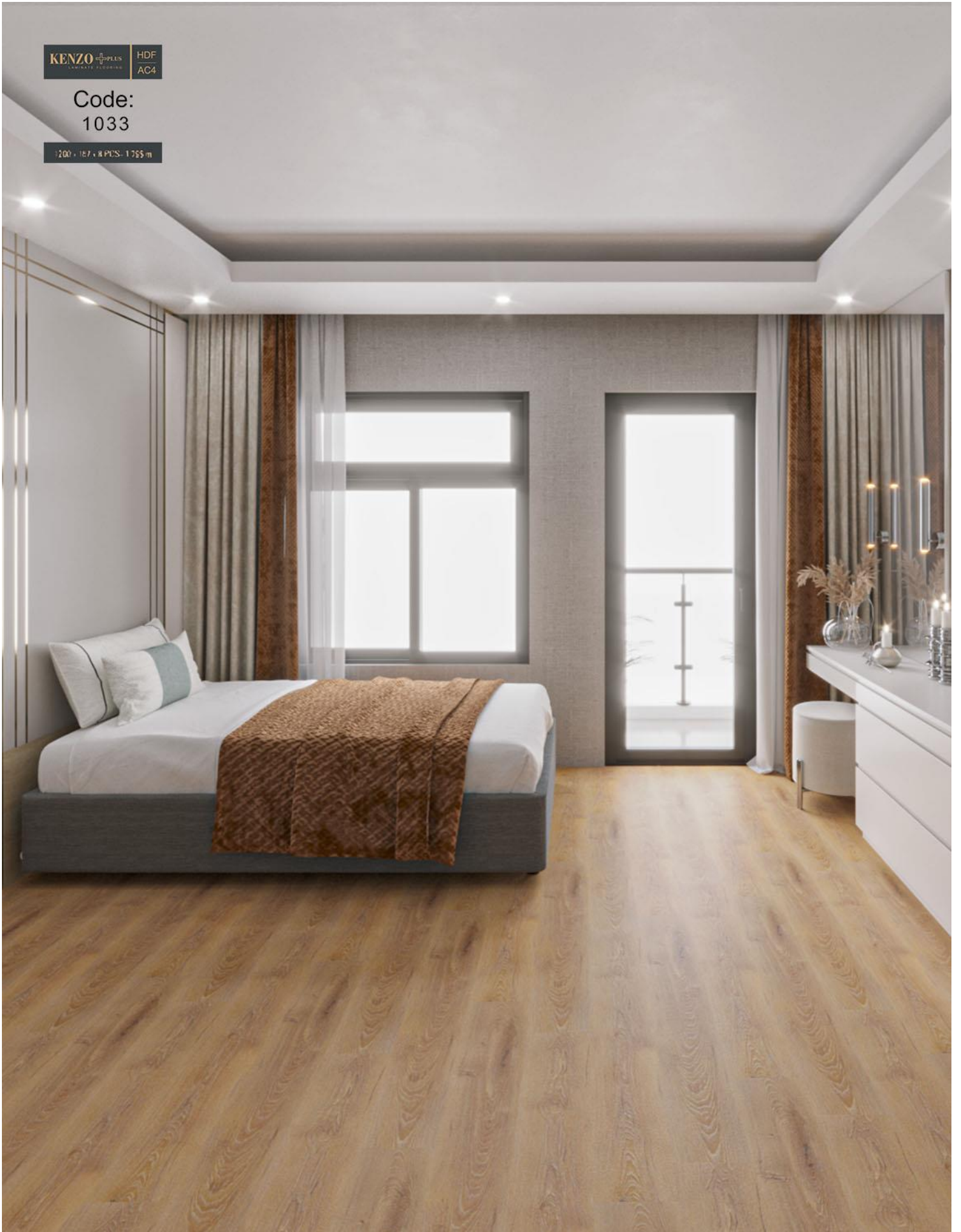


KENZO plus  
LOW RISE FLOORING

HDF  
AC4

Code:  
1033

200 x 187 x 8 PCS- 1.355 m



7

KENZO PLUS  
LAMINATE FLOORING

HDF  
AC4

Code:  
1035

1200 x 187 x 8 PCS - 1.755 m



**KENZO** PLUS  
LAMINATED LAMINATING

HDF  
AC4

Code:  
1035

1200 x 187 x 8 PCS - 1.755 m





Texture and Detail

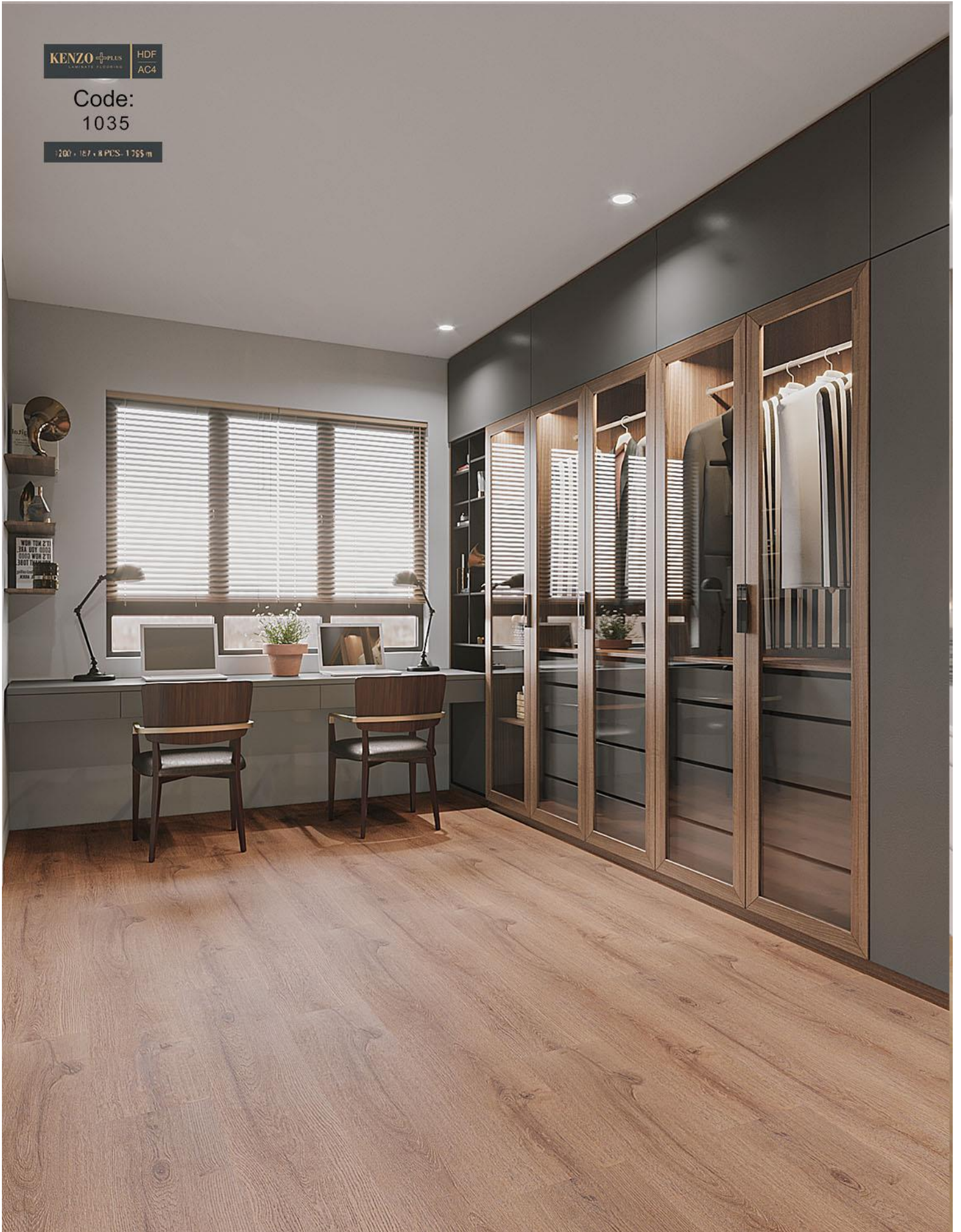
Code : 1035

KENZO PLUS  
LAMINATE FLOORING

HDF  
AC4

Code:  
1035

1200 x 167 x 8 PCS. 1.765 m



8



KENZO PLUS  
LAMINATE FLOORING

HDF  
AC4

Code:  
1044

1200 x 187 x 8 PCS - 1.95 m

**KENZO** PLUS  
LAMINATE FLOORING

HDF  
AC4

Code:  
1044

200 x 127 x 8 PCS - 1.765 m





Texture and Detail

Code : 1044



KENZO plus HDF  
AC4

Code:  
1044

200 x 187 x 8 PCS - 1.955 m



9

KENZO PLUS  
LAMINATE FLOORING

HDF  
AC4

Code:  
1055

1200 x 187 x 8 PCS - 1.055 m



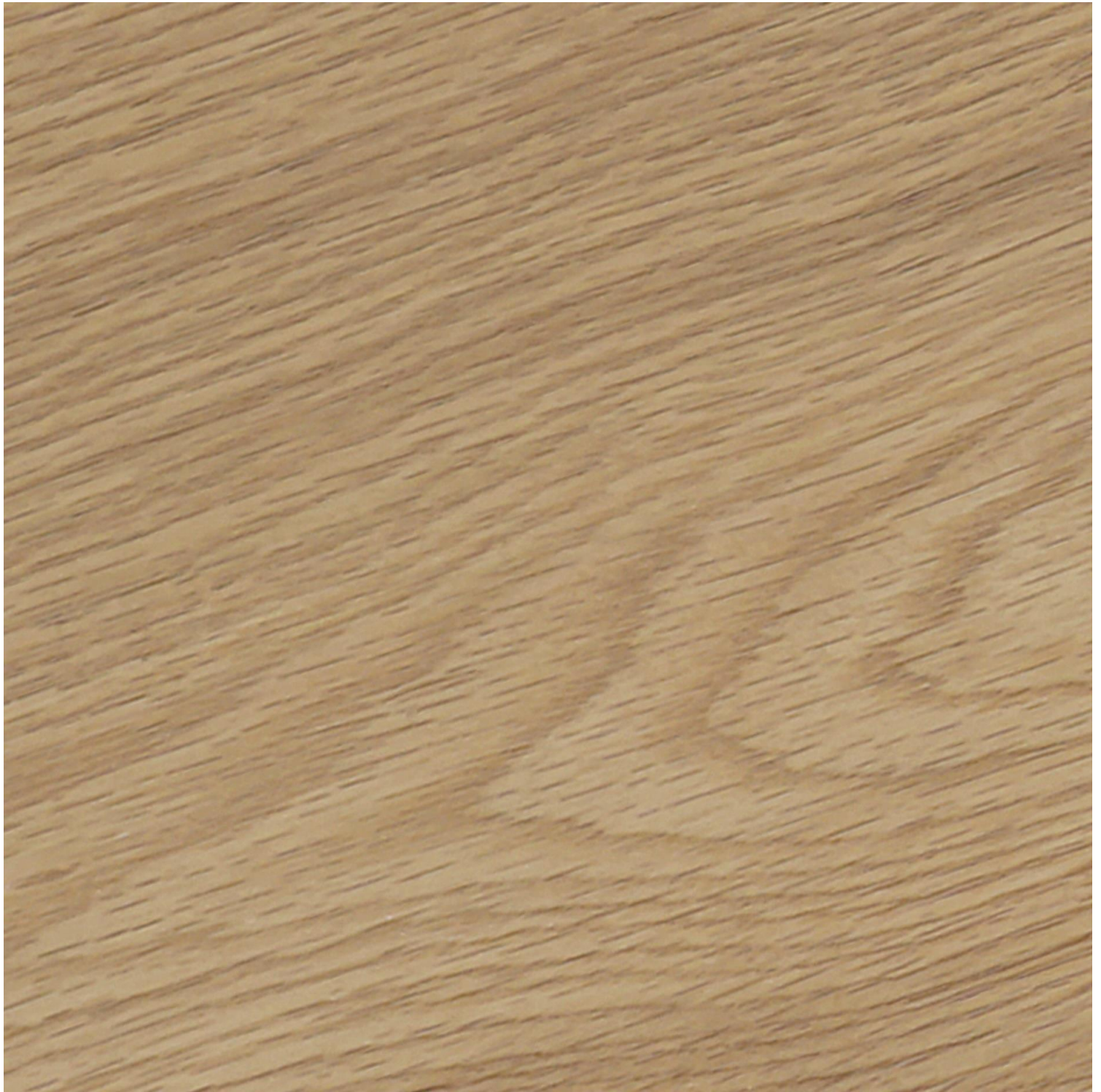
**KENZO** PLUS  
LAMINATE FLOORING

HDF  
AC4

Code:  
1055

200 x 187 x 8 PCS-1.755 m





Texture and Detail

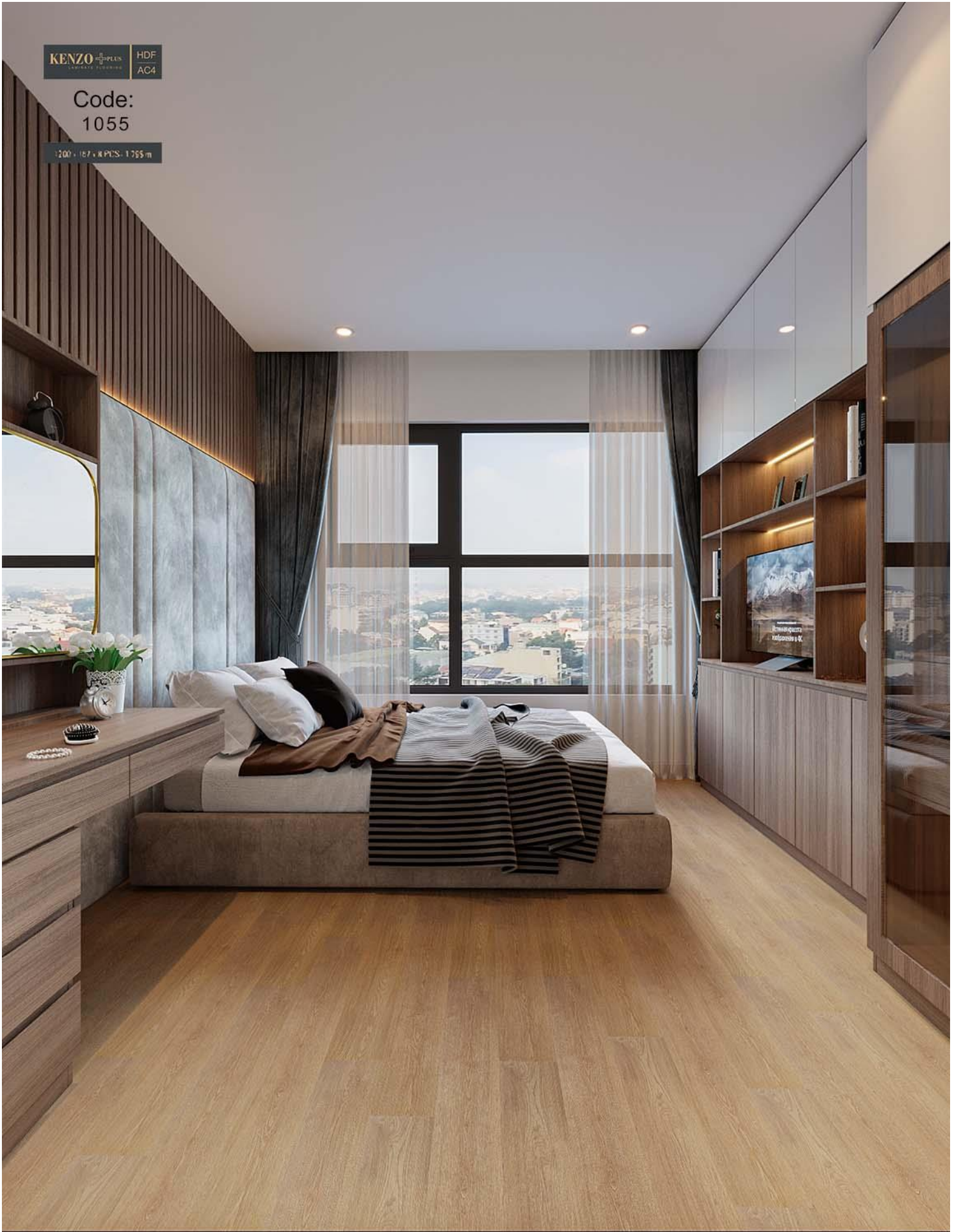
Code : 1055

KENZO PLUS  
LUXURY FURNITURE

HDF  
AC4

Code:  
1055

200 x 187 x 1 PCS - 1.765 m



10



KENZO PLUS  
LAMINATE FLOORING

HDF  
AC4

Code:  
1070

200 x 187 x 8 PCS - 1355 m

**KENZO** PLUS  
LAMINATE FLOORING

HDF  
AC4

Code:  
1070

200 x 187 x 8 PCS - 1.755 m





Texture and Detail

Code : 1070



KENZO <sup>plus</sup>  
LAMINATE FLOORING

HDF  
AC4

Code:  
1070

200 x 127 x 8 PCS - 1.355 m



11

KENZO PLUS  
LAMINATE FLOORING

HDF  
AC4

Code:  
1080

1200 x 187 x 8 PCS - 1.05 m



**KENZO** PLUS  
LAMINATE FLOORING

HDF  
AC4

Code:  
1080

200 x 187 x 8 PCS- 1.755 m





Texture and Detail

Code : 2211

KENZO PLUS  
LAMINATE FLOORING

HDF  
AC4

Code:  
1080

200 x 187 x 8 PCS - 1.765 m



# KENZO + PLUS

LAMINATE FLOORING



- Overlay: high quality surface protection resistant to wear and scratch
- Decor: Paper: Each wood species displays its own unique characteristics, each lending itself to a different design aspect. Choose the grain appearance you wish to use in any room, interior or exterior. The decorative melamine resin is being constantly renewed under production to bring constantly to market color produced as per the norm.
- HDF: Strong, low panel, resistant to high pressure produced as per the norm.
- Balance paper: resists against humidity and discoloration.

AC4 E1



# KENZO + PLUS

LAMINATE FLOORING





بسمه تعالی  
نتیجه آزمون

شماره و تاریخ درخواست: - - ۱۴۰۰/۱۰/۱۴  
محل نمونه برداری:  خط تولید  انبار  بازار  سایر  
نوع استاندارد:  اجباری  تشویقی  تطبیقی  
تاریخ نمونه برداری: -  
تاریخ دریافت نمونه: ۱۴۰۰/۱۰/۱۵  
تاریخ انجام آزمون: ۱۴۰۰/۱۰/۱۵  
تاریخ صدور نتیجه: ۱۴۰۰/۱۰/۲۰  
هزینه آزمون: با ۹ در صد ارزش افزوده ۱۳۲۷۲۱۰۰ ریال

نام و نوع فرآورده: کفپوش های لمینت (HDF)  
نام تجاری: Kenzo plus  
صاحب کالا/کوتاژ/پلمپ: -  
تاریخ تولید/سری ساخت: -  
کد نمونه: ۰۰/۳۰۹۵-۲  
نام آزمایشگاه: کیفیت آزمای شهر T/2807  
استاندارد مرجع: ۱۶۰۴۹

ردیف	ویژگی شرح آزمون	حد استاندارد	نتیجه آزمون	نوع نقص		
				بحرانی	عمده	جزئی
۱	ضخامت باریکه (mm)	$\leq 0.5$ نسبت به مقدار اسمی	۸/۳	*	*	*
۲	طول لایه رویی باریکه (mm)	طبق جدول ۱	۱۲۰۰	*	*	*
۳	پهنای سطح باریکه (mm)	طبق جدول ۱	۱۸۷	*	*	*
۴	طول و پهنای باریکه گونیا شده (mm)	طبق جدول ۱	۱۲۰۰×۱۸۷	*	*	*
۵	گونیا بودن زوایا	طبق جدول ۱	صفر	*	*	*
۶	تخت بودن باریکه در طول	طبق جدول ۱	*۰/۳	*	*	*
۷	تخت بودن باریکه در عرض	طبق جدول ۱	**۰/۰۶	*	*	*
۸	صافی سطح باریکه	طبق جدول ۱	صفر	*	*	*
۹	اندازه گیری فاصله بین دو باریکه (mm)	طبق جدول ۱	صفر	*	*	*
۱۰	اندازه گیری اختلاف ارتفاع دو باریکه (mm)	طبق جدول ۱	صفر	*	*	*
۱۱	اندازه گیری مقدار انتشار گاز فرم آلندید (mg/l)	E <sub>1</sub> یا E <sub>2</sub>	E <sub>1</sub>	*	*	*
۱۲	مقاومت به سایش	طبق جدول ۲	AC4	*	*	*
۱۳	مقاومت به استحکام سطح (N/mm <sup>2</sup> )	طبق جدول ۱	۱/۴	*	*	*
۱۴	مقاومت به ضربه	طبق جدول ۲	IC1	*	*	*
۱۵	مقاومت به آتش سیگار (درجه بندی)	طبق جدول ۲	درجه ۱	*	*	*
۱۶	مقاومت به لکه پذیری (درجه بندی)	طبق جدول ۲	درجه ۴	*	*	*
۱۷	تغییر ابعادی بعد از تغییر رطوبت	طبق جدول ۱	۰/۰۴	*	*	*
۱۸	درصد واكشیدگی ضخامت بعد از ۲۴ ساعت	$\leq 20$	۱۱/۰۸	*	*	*
۱۹	درصد رطوبت	۴ - ۱۰	۴	*	*	*
۲۰	چگالی (gr/cm <sup>3</sup> )	۰/۸ به بالا	۰/۹۱	*	*	*

توضیحات: \* به صورت تقریر در طول مشاهده شد. \*\* به صورت تحذب در عرض مشاهده شد.

نمونه فوق در بند / بندهای:  با استاندارد ملی ۱۶۰۴۹ مطابقت دارد  مغایرت دارد

کد فرم: LF76 صفحه: ۱ از ۱

مدیر: فاطمه دقیقی	تائید کننده: مدیر فنی - سفندیار خانقاهی	آزمایش کننده: مهژگان غازان
-------------------	---	----------------------------

اگر مشتری اطلاعاتی در خصوص شرایط خاص نمونه مورد آزمون در اختیار آزمایشگاه قرار ندهد یا اطلاعات نادرست اعلام نماید، آزمایشگاه در قبال گزارش نتایج آزمون سلب مسئولیت می نماید. نتیجه آزمون فقط برای نمونه فوق صادق است و این برگه صرفاً به درخواست متقاضی صادر شده و فاقد ارزش دیگری می باشد.  
این برگ بدون مهر و امضاء آزمایشگاه مورد تایید سازمان ملی استاندارد، فاقد اعتبار است. تکثیر گزارش آزمون بدون اجازه کتبی آزمایشگاه مجاز نمی باشد و در صورت داشتن اجازه کتبی، تکثیر آن باید بصورت کامل و از کلیه صفحات آن انجام گیرد. زمان شکایت تا دوماه بعد از صدور برگ نتیجه آزمون قابل پیگیری می باشد. آدرس آزمایشگاه: بزرگراه فتح، بلوار خلیج فارس، بین کوچه توحید و سینا، پلاک ۲۸۸ طبقه ۱ واحد ۱. تلفن: ۰۲۱-۶۶۲۵۰۷۸۴ - همراه: ۰۹۱۹۲۹۷۰۷۸۴